

## Le stanze del Novecento

La decorazione dell'albergo Abitart a Roma rende omaggio a temi e personaggi del secolo scorso



Fotografia di Gianni Franchiucci e Mariella Paoletti

**A**bitart Hotel nasce da un progetto di **Ciro e Luisa Smiraglia**, lui architetto, lei artista e imprenditrice, che hanno voluto realizzare a Roma un albergo d'avanguardia, aperto all'arte giovane e, al tempo stesso, dall'atmosfera calorosa e accogliente. Dopo aver trovato il luogo ideale al quartiere Ostiense, attualmente in piena rivoluzione urbanistica, gli Smiraglia hanno coinvolto nel loro progetto l'architetto **Alfredo Benedetti**, che ha disegnato spazi ideali per essere decorati da giovani artisti e per ospitare mostre ed eventi culturali.

All'ingresso, il bancone della reception, ispirato all'opera di **Jannis Kounellis**, è in ferro trattato e cerato e vuol essere un richiamo alla forte valenza industriale della zona. Un divano di **Edra** ricoperto in panno verde, un divano rosso di **Moroso** e poltrone in pelle écru poste intorno a tavoli in vetro e acciaio accolgono gli ospiti dell'albergo. Un grande quadro dipinto sui due lati dall'architetto **Benedetti** - una parte che raf-

*continua a pagina 110*

### COLORI MORBIDI E INTENSI

*SOPRA: l'ingresso dell'Abitart Hotel a Roma, nato da un progetto di **Ciro e Luisa Smiraglia** con la collaborazione dell'architetto **Alfredo Benedetti**.*

*QUI A DESTRA: dietro il divano rosso di **Moroso**; bancone della reception in ferro trattato e cerato, come il pavimento. A destra, divano verde di **Edra**.*

*Le applique sono state disegnate da **Alfredo Benedetti**; lampadario di **La Murrina**.*







**ISPIRAZIONI D'ARTE**

*SOPRA: nella zona bar arredata con poltrone di Moroso, i tavolini e il grande quadro sulla sinistra sono stati disegnati da Benedetti. Sul fondo, riproduzione di una tela di Matisse.*

*SOTTO: scorcio della suite Keith Haring. A destra, riproduzione di un'opera dell'artista americano a cui Benedetti si è ispirato nel disegnare il divano e i pouf in velluto arancione.*

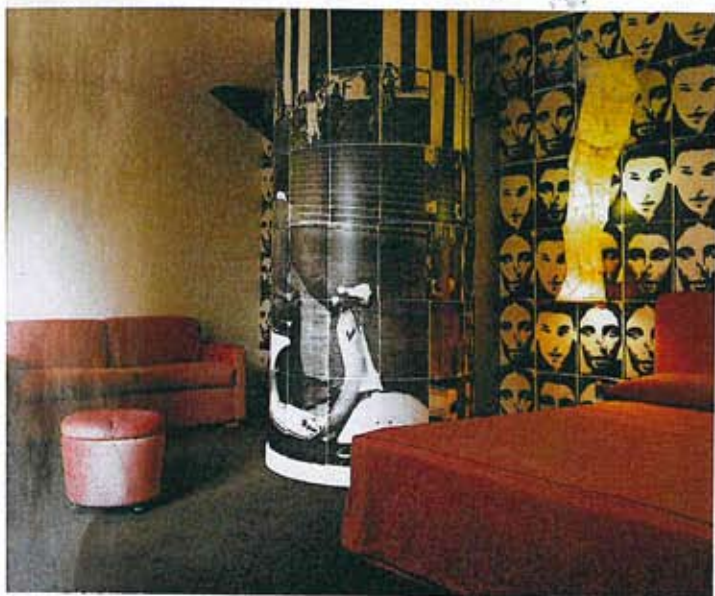


figura il fuoco, l'altra l'acqua – separa la hall dalla zona bar.

Le 65 stanze, ognuna diversa dall'altra, comprendono otto suite ispirate ad artisti e temi del Novecento. Si chiamano Picasso, De Chirico, Farenight, Keith Haring, Neo-Classico, Decostruita, Fotografia, Anni '70. Nella suite Picasso, i divani, la coperta del letto e le tende in velluto rosso rubino contrastano con un murale che è la riproduzione fotografica di una tela di Picasso. Letto, comodini, armadi e scrivania, disegnati dall'architetto, sono stati realizzati in acero chiaro come le porte. Moderne applique in acciaio sono provviste di originali paralumi fatti a mano, in fil di ferro montato su tessuto ignifugo, opera dall'artista Gianluca Rondina. Nella suite dedicata all'arte fotografica la parete dietro il letto è tappezzata con fotografie di Petra Feriancova, mentre la superficie del box-doccia è ornata da scene di un film in costume di antichi Romani, ma con una Vespa in primo piano. Le applique sono sempre opera di Rondina, mentre lo specchio in alluminio è stato creato da

*continua a pagina 112*





Benedetti. L'interior designer Fabienne Festagallo, che si è occupata della scelta dei mobili, ha introdotto nella stanza una nota classica collocando un tavolo tondo, rifinito in pelle, e una scrivania a forma di fagiolo. La suite dedicata a Keith Haring è invece caratterizzata da una riproduzione fotografica di un'opera dell'artista che riveste un'intera parete; gli armadi e parte di un'altra parete sono tinteggiati coi colori dell'iride che s'ispirano all'opera *Spectrum 3*.

Quando il clima lo consente, la prima colazione viene servita su una grande terrazza decorata da un murale dipinto da artisti universitari. □

—Marina Pignatelli

**VOLTI E FIGURE**

*SOPRA:* nella suite *Fotografia*, dietro il letto, che come il divano è stato disegnato da Benedetti, fotografie in bianco e nero di Petra Feriancova.

*IN ALTO A DESTRA:* sagome di figure femminili nel corridoio del primo piano.

*SOTTO:* nella suite *Picasso*, i mobili sono stati ideati da Benedetti.

Abitart Hotel, via P. Matteucci 10/12, 00154 Roma, tel. 0645431901, fax 06454319899  
www.abitarthotel.com, e-mail: info@abitarthotel.com

