

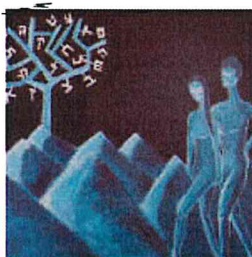
Riproduzioni
 d'arte

[www.mycollectio...](#)

 Tela Canvas e
 Quadri in Plexiglass

Michal Blumenfeld - The lost couple

10 apr 06 > 30 apr 06 - Roma



Lunedì 10 aprile 2006 alle ore 18:00 l'Estrobar inaugura la mostra personale di Michal Blumenfeld, The lost couple, a cura di Giorgia Calò e Micol Di Veroli.

L'esposizione presenta al pubblico 24 opere di dimensioni diverse, che ben sintetizzano

l'esperienza della ricerca artistica di Michal Blumenfeld.

Spazi metafisici fanno da contorno alle creature di Michal Blumenfeld, giovane artista israeliana nata e cresciuta a Tel Aviv.

Per avvicinarsi all'arte di Michal bisogna lasciare da parte le severe definizioni di stile perché quello che ci offre è in realtà un viaggio fatto di amanti perduti, alla ricerca continua di un'identità coniugale ancor prima che personale.

Sta a noi saper leggere nelle immagini che l'artista ci offre la complessità dei messaggi cifrati, dati anche dall'uso delle lettere dell'alfabeto ebraico; una peculiarità che ritroviamo in alcune tele di Michal, chiaramente radicate nella sua cultura autoctona. (G. Calò)

Le opere di Michal Blumenfeld si stagliano innanzi ai nostri occhi in tutto il loro cristallino primitivismo, esse non ricorrono ad inusitati artifici per compiere il loro percorso attraverso la memoria ma scorrono come rapide istantanee pittoriche che catturano spaccati quotidiani racchiusi in una morbida cellula introspettiva o virano inaspettatamente verso lidi visionari popolati da oniriche presenze.

Michal Blumenfeld gioca a carte scoperte contro il suo stesso ego e lo fa usando un semplice quanto mai efficace schema compositivo il quale si affida a colori accesi incastonati in un piccolo formato che rappresenta un grido di libertà dalle mode del momento. Un continuo richiamo alla duplicità e ad una metafisica voglia di lento abbandono che avvolge colori e forme nel suo liquido torpore, una carica espressiva che pianta salde radici nei percorsi della memoria ove giacciono inerti e languidi tutti i nostri ricordi. (M. Di Veroli)

Michal Blumenfeld vive e lavora in Israele. Laureata in cinema all'Università di Tel Aviv con una specializzazione in sceneggiatura. Nel 2004 ha frequentato il DAMS di Bologna studiando arte e teatro. Ha partecipato a mostre personali e collettive sia in Italia che in Israele. Nel 2001 ha pubblicato il suo primo libro per l'infanzia e nel 2005 il suo primo romanzo.

La mostra fa parte del ciclo espositivo "A Bit Of Art" curato da Micol Di Veroli sotto la direzione di Ciro Smiraglia.

Michal Blumenfeld
 The lost couple
 10 - 30 aprile 2006
 Abitart Hotel
 Via P. Matteucci, 20
 angolo Via Ostiense (Piramide)
 Roma
 Tel./Fax +39 06 57289141
[www.abitathotel.com](#)

[iniziative Arte.Go](#)
[links](#)

 Google™
 cerca nel Web cerca in [arte.go.it](#)
Vuoi fare pubblicità su Arte.Go?
[Leggi le Modalità e i Prezzi](#)

Museo della
 Fondazione
 Querini
 Stampalia a
 Venezia

Ulteriori Info

Casa Museo Venezia

Segnalazione Eventi

Per segnalare mostre, eventi artistici o altre iniziative culturali, è necessario seguire questi semplici passi:

**SE AVETE GIA' PRONTO IL MATERIALE
 IN FORMATO PDF o DOC e JPG**

potete inviarcelo direttamente via e-mail, allegando il documento e 1 immagine (formato JPG) significativa da pubblicare.

Assicuratevi che siano presenti:

le date (inizio e fine),
 il luogo dell'evento,
 l'indirizzo dell'evento,
 la descrizione dell'evento,
 gli eventuali riferimenti web ed email.

Non inviate e-mail con solo l'immagine dell'invito o della locandina perché non potremo pubblicarla!

Se inviate direttamente il comunicato stampa attraverso la mail, cercate di strutturarla in modo semplice e chiaro, preferibilmente non formattato, per facilitare la procedura di pubblicazione.
 invia il comunicato

SE NON AVETE MATERIALE PRONTO

seguite la procedura indicata nel modulo di segnalazione modulo di segnalazione eventi

Note

La Redazione di Arte.Go non è responsabile dei contenuti pubblicati in queste pagine.
 A tale proposito si invitano gli Utenti a segnalare errori, abusi o scorrettezze presenti nei comunicati.
 segnalazione abusi